

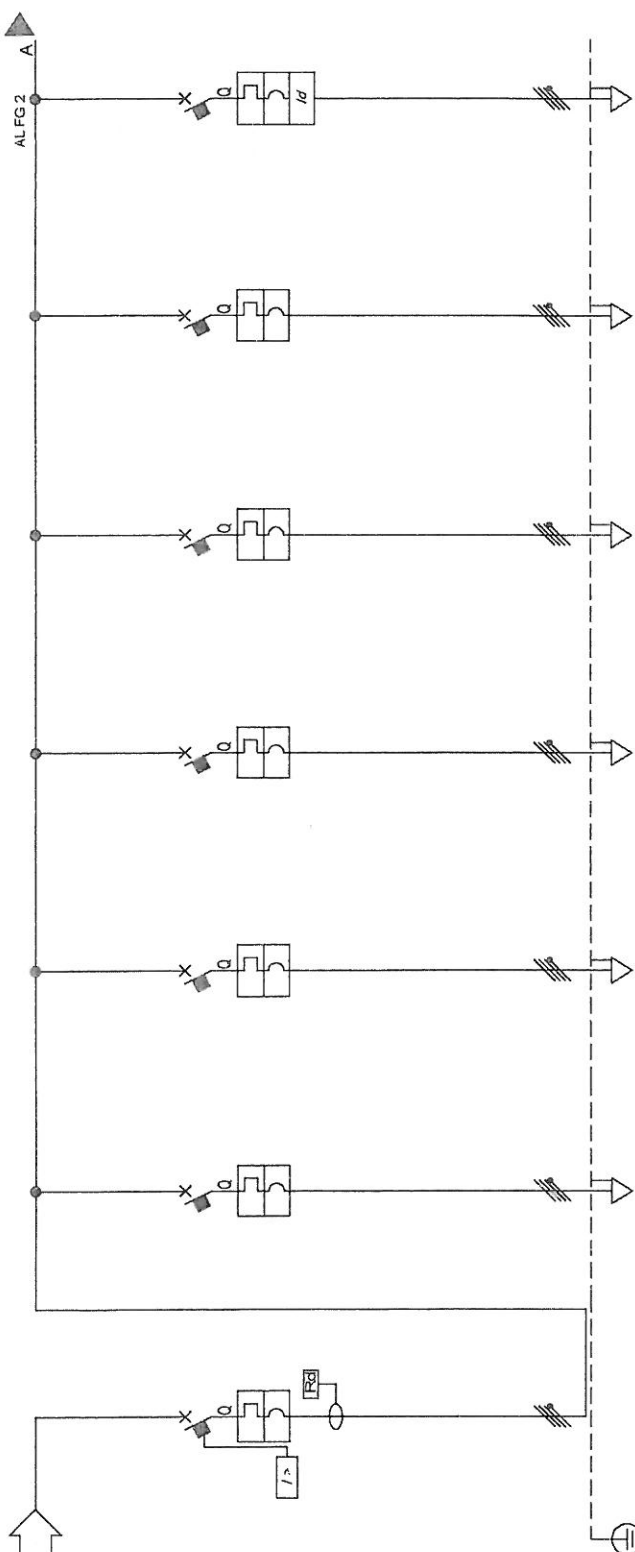
Pad.

Sez. Privilegiata / Continua

Mr. DiGiorno:

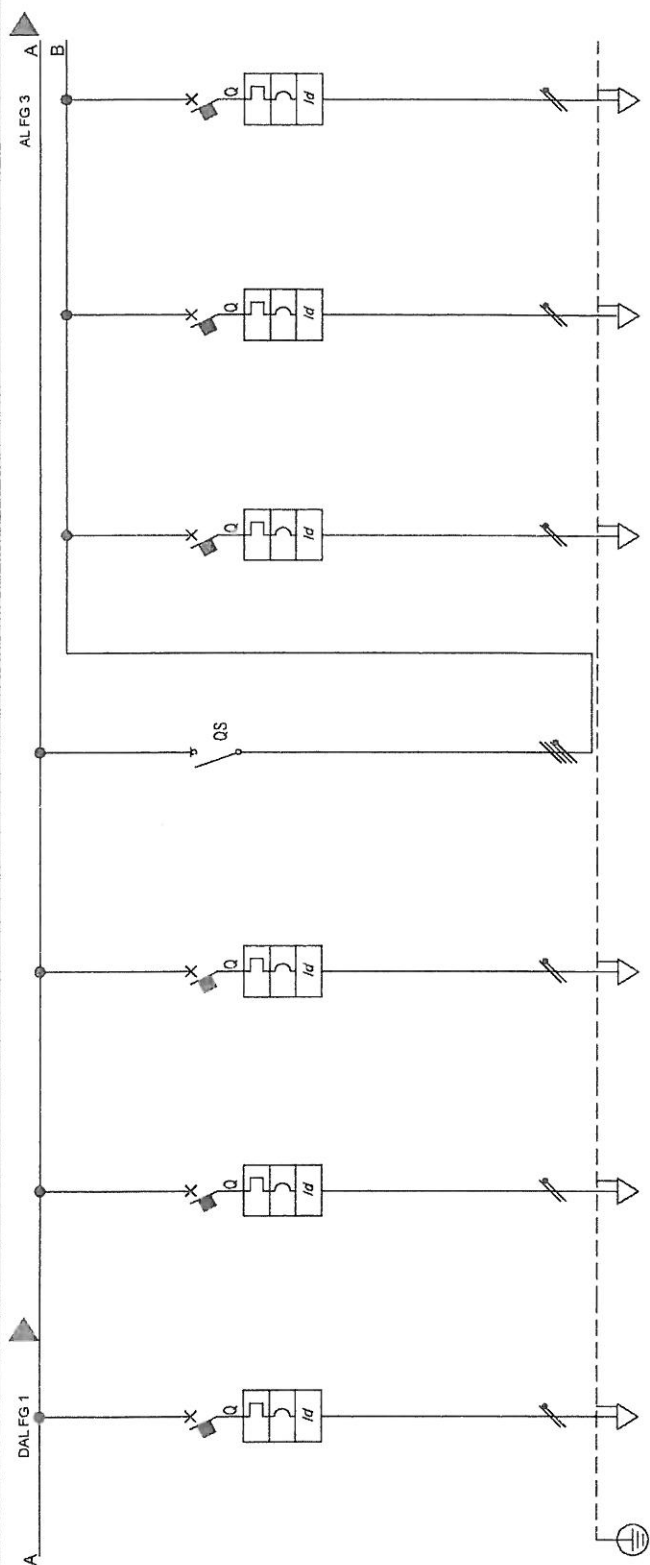
| | |
|-------------------------|-------------------|
| Da Quadro: QG | |
| Partenza | |
| Cavo [mm ²] | 4(2x150)+(1PE150) |
| Lunghezza [m] | 220 |
| Frequenza [Hz] | 50 |
| Tensione [V] | 400 |
| Polarità: | Quadrifilare |
| Tipo morsetto: | |
| Numerazione morsetto: | |

| | |
|------------------------------|-------|
| Sigla: | |
| Alimentazione: | |
| Loc Max. [kA]: | 7,248 |
| Tens. Nomin. di impiego [V]: | 400 |
| Tens. Nomin. di isolam. [V]: | |
| Frequenza [Hz]: | 50 |
| Corrente ammissib. 1 s [kA]: | |
| Grado di protezione IP: | 43 |



| Interr. Generale | UPS | ALIM.Q. INF. PRIV. | ALIM.Q. CELLEFRICO PRIV. | ALIM.Q. URINE-SIER | ALIM.Q. MICROB | COD. UNITÀ ESTERNA |
|----------------------|------------------|--------------------|--------------------------|--------------------|----------------|---------------------|
| 146 | 50 | 2,556 | 5,022 | 5'57 | 4,225 | 30 |
| 236 | 80 | 9,48 | 11 | 12 | 12 | 48 |
| 0,9 | 0,9 | 0,9 | 0,9 | 0,9 | 0,9 | 0,9 |
| 100 | 100 | 100 | 100 | 100 | 100 | 100 |
| SIEMENS | SIEMENS | SIEMENS | SIEMENS | SIEMENS | SIEMENS | SIEMENS |
| VL00LS1ETU+D+Ad 40mF | SSP44917 | SSY64407BB | SSLA4257 | SSY64407BB | SSY64407BB | SSY64507B9+5SMZ6450 |
| 4,000/24/4,000 | --- | --- | --- | --- | --- | --- |
| 40C 160 / 400 | --- | --- | --- | --- | --- | --- |
| 4 x 400 / N.C. | 4 x 100 / C | 4 x 40 / C | 4 x 25 / C | 4 x 40 / C | 4 x 40 / C | 4 x 50 / C |
| 55 | 10 | 10 | 10 | 10 | 10 | 10 |
| 1 - CL A | -- | -- | -- | -- | -- | 0,3 - CL AC |
| 100 | 100 | 80 | 100 | 100 | 70 | 100 |
| 1,88 | 3,85 | 2,07 | 1,9 | 2,12 | 2,12 | 2,35 |
| -- | FGTOR-107 VAK PE | FGTOR-107 VAK PE | -- | FGTOR-107 VAK PE | FGTOR | FGTOR-107 VAK PE |
| --- | 7074 | 15'176 | 15'--- | 15'139 | 15'39 | 10'50 |
| -- | 1433M13_3900,8 | 1433M13_3900,8 | 1433M13_3900,8 | 1433M13_3900,8 | 1433M13_3900,8 | 1433M13_3900,8 |
| -- | 14629H11PE25 | 14629H11PE25 | -- | 14629H11PE25 | 14629H11PE25 | 14629H11PE25 |
| -- | 102 | 43 | -- | 43 | 43 | 60 |

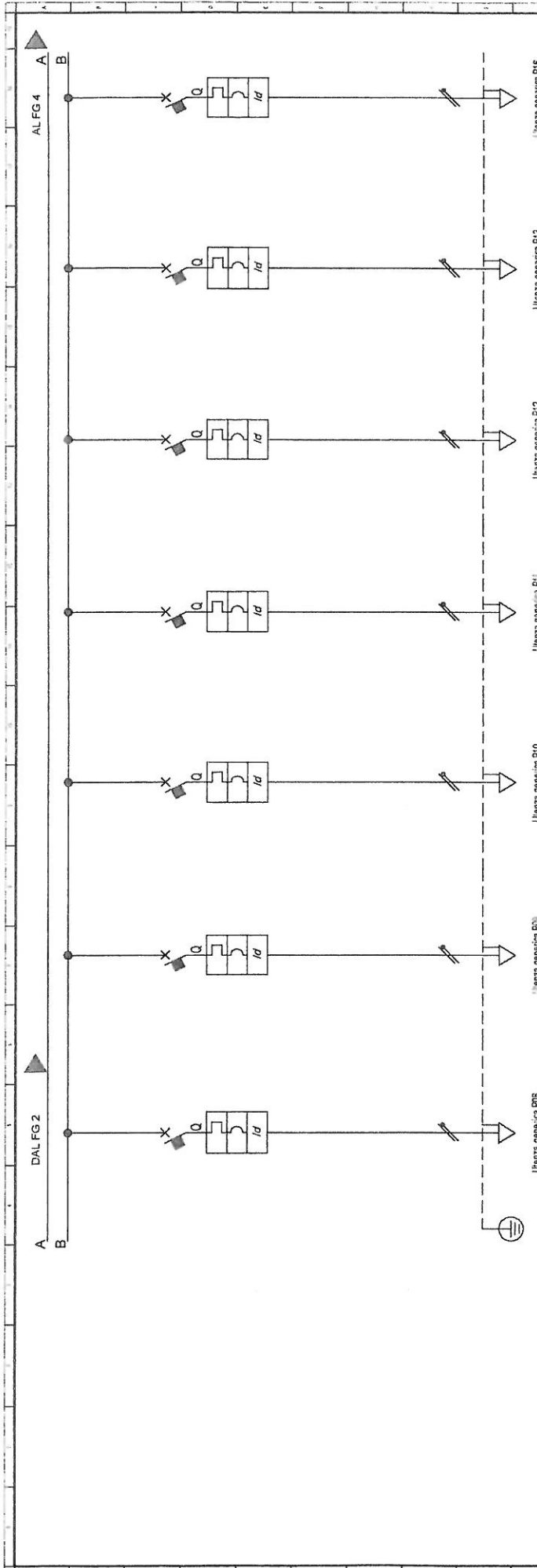
[illegible]



| Sigla utenza | FN CAN FREDDA | RISERVA | CDZ | GENERALE FM PREFERENZIALE | PDS | PDS | P.7 |
|--------------------------------|---------------------|---------------------|-----------------|---------------------------|-----------------|-----------------|-----------------|
| Descrizione | | | UNIT INTERNE | | | | |
| Potenza Contemporanea [kW] | 2,593 | 0 | 2,016 | 32 | 4,588 | 4,588 | 4,588 |
| Corrente (lb) [A] | 14 | 0 | 9,7 | 60 | 24 | 24 | 24 |
| CosFi | 0,9 | -- | 0,9 | 0,9 | 0,9 | 0,9 | 0,9 |
| Coeff. di Contemporaneita' [%] | 100 | 100 | 100 | 50 | 100 | 100 | 100 |
| Schema Funzionale | | | | | | | |
| Marca | SIEMENS | SIEMENS | SIEMENS | SIEMENS | SIEMENS | SIEMENS | SIEMENS |
| Modello | 5SL64167EB+5S+23430 | 5SL64167EB+5S+23430 | 5SL16531KK10 | 5TL14810 | 5SL13531KK25 | 5SL13531KK25 | 5SL13531KK25 |
| Esecuzione | | | | | | | |
| In (max/min/reg) [A] | --/160 | --/160 | --/100 | --/100 | --/250 | --/250 | --/250 |
| In (max/min/reg) [A] | --/16 | --/16 | --/10 | --/100 | --/25 | --/25 | --/25 |
| Poli / Curva | 4 x 16 - C | 4 x 16 - C | 1P x 10 + N / C | 3P x 100 + N | 1P x 25 + N / C | 1P x 25 + N / C | 1P x 25 + N / C |
| P.d.I. [kA] | 6 | 6 | 6 | -- | 6 | 6 | 6 |
| I differenziale [A] | 0,03 - CI-AC | 0,03 - CI-AC | 0,3 - CI-AC | -- | 0,03 - CI-AC | 0,03 - CI-AC | 0,03 - CI-AC |
| Coeff. Utilizzazione Ku [%] | 100 | 100 | 100 | 100 | 100 | 100 | 100 |
| Contattore Tipo | | | | | | | |
| NOTE | | | | | | | |
| C.d.t Linea (con lb) [%] | 1,98 | 1,88 | 3,65 | 1,9 | 3,95 | 3,95 | 3,95 |
| Sigla | -- | -- | FGTR-N07-VK-PE | -- | FGTR-N07-VK-PE | FGTR-N07-VK-PE | FGTR-N07-VK-PE |
| Lungh /L max Prot [m] | 35,-- | 0,-- | 45,55 | -- | 30,31 | 30,31 | 30,31 |
| Posa | 1432M13_3000,8 | 1432M13_3000 | 1432M13_3000,8 | -- | 1432M13_3000,8 | 1432M13_3000,8 | 1432M13_3000,8 |
| Sezione [mmq] | -- | -- | 2,14x11(PE) | -- | 1(26)x11(PE) | 1(26)x11(PE) | 1(26)x11(PE) |
| Portata (Iz) [A] | -- | -- | 34 | -- | 41 | 41 | 41 |

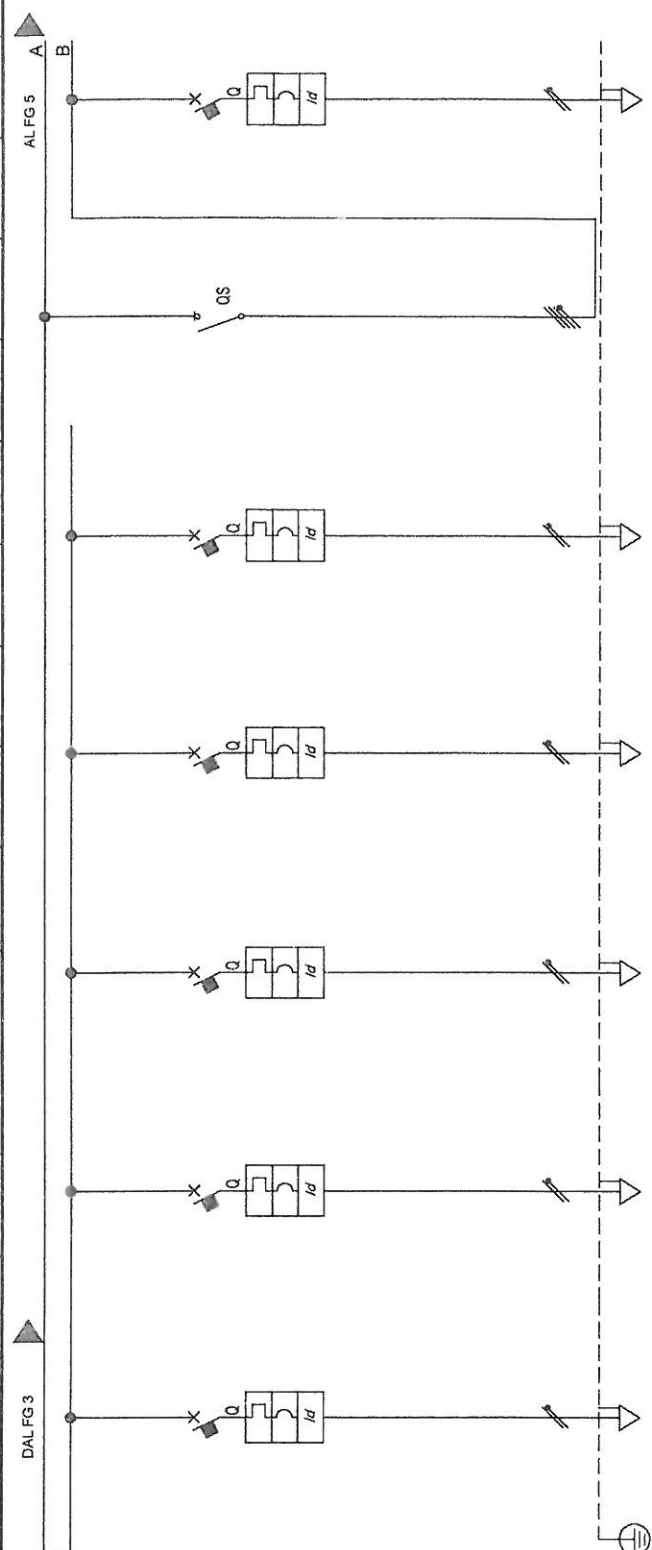
[illegible]

Non è permesso consegnare a terzi o riprodurre questo documento, né utilizzarne il contenuto a fini diversi da quelli per i quali è stato fornito. È fatta riserva di tutti i diritti derivanti da brevetti o modelli. È vietata espressamente la ristampa o l'uso non autorizzato senza permesso scritto dalla SCG Impianti & Costruzioni s.p.a. in caso di violazione saranno perseguite le responsabilità civili e penali. Il presente documento è riservato ai soli destinatari autorizzati. Gli utilizzatori non sono responsabili per danni derivanti dall'uso non autorizzato. Il presente documento è riservato ai soli destinatari autorizzati. Gli utilizzatori non sono responsabili per danni derivanti dall'uso non autorizzato.



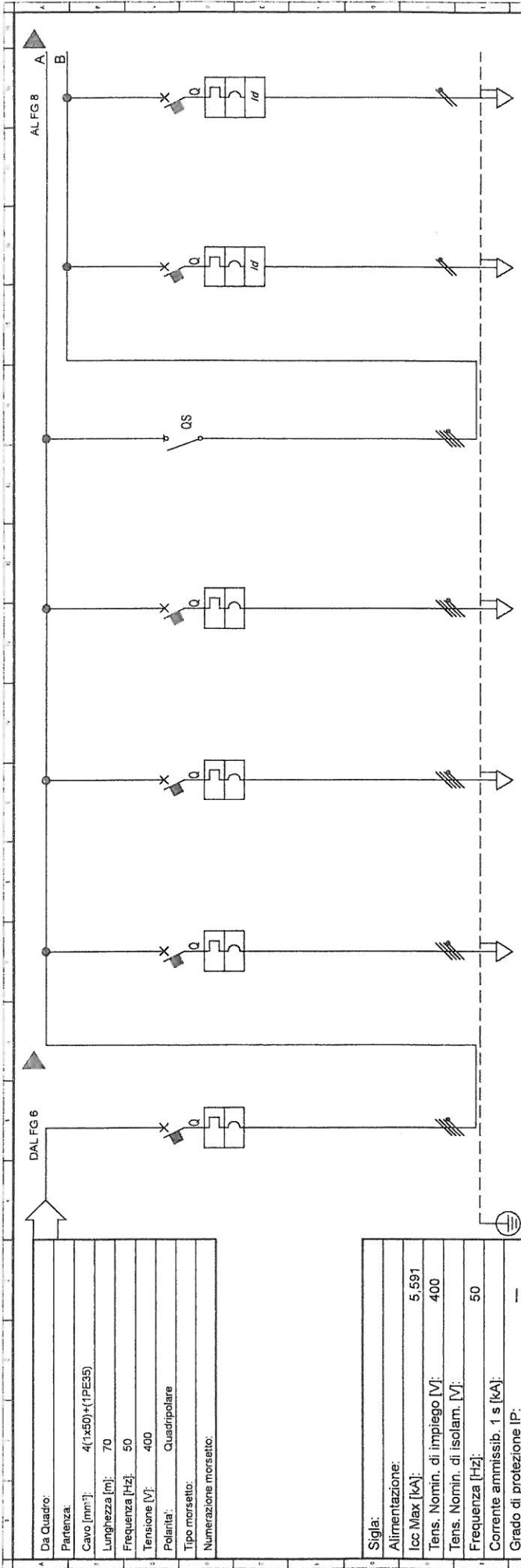
| Sigla utenza | | P10 | P11 | P12 | P13 | P16 |
|----------------------------|--|-------|-------|-------|-------|-------|
| Descrizione | | | | | | |
| Potenza Contemporanea [kW] | | 4,988 | 4,988 | 4,988 | 4,988 | 4,988 |
| Corrente [A] | | 24 | 24 | 24 | 24 | 24 |
| CosFi | | 0,9 | 0,9 | 0,9 | 0,9 | 0,9 |
| Coeff. di Contemporaneità | | 100 | 100 | 100 | 100 | 100 |
| Schema Funzionale | | | | | | |
| Protezione | | | | | | |
| Esecuzione | | | | | | |
| Im (max/min/reg) [A] | | | | | | |
| In (max/min/reg) [A] | | | | | | |
| Poli / Curva | | | | | | |
| P.d.l. | | | | | | |
| I differenziale | | | | | | |
| Coeff. Utilizzazione Ku | | | | | | |
| Contattore Tipo | | | | | | |
| NOTE | | | | | | |
| C.d.t. Linea (con lb) [%] | | | | | | |
| Sigla | | | | | | |
| Lunghezza max Prot [m] | | | | | | |
| Posa | | | | | | |
| Sezione [mmq] | | | | | | |
| Portata (Iz) [A] | | | | | | |

| | | | |
|-----------------------------------|------|-------------|-------------|
| Data: 23/10/2015 | | Impronta: | |
| Disegn: | | Note: | |
| Costr: | | | |
| Descrizione | Ds | Curr | Viso |
| Nr | Data | Descrizione | Ds |
| Data: 23/10/2015 | | Impronta: | |
| Disegn: | | Note: | |
| Costr: | | | |
| Descrizione | | Ds | Curr |
| Nr | | Data | Descrizione |
| QUADRO LABORATORI PRIVILEG | | | |
| SCG Impianti & Costruzioni s.p.a. | | | |
| UNIF00002U_003 | | | |
| Committente | | | |
| SCG Impianti & Costruzioni S.p.A. | | | |
| Foglio | | | |
| 3 | | | |
| M. Disegno | | | |
| 4 | | | |



| Sigla utenza | | P17 | P18 | P19 | RIS | RIS | GENERALE LL. PREferenzIALE | IL C1 |
|--------------------------------|--|-----------------|-----------------|-----------------|-----------------|-----------------|----------------------------|-----------------|
| Descrizione | | | | | | | | |
| Potenza Contemporanea [kW] | | 4,988 | 4,988 | 4,988 | 0 | 0 | 12 | 1,247 |
| Corrente (lb) [A] | | 24 | 24 | 24 | 0 | 0 | 24 | 6 |
| CosFi | | 0,9 | 0,9 | 0,9 | -- | -- | 0,9 | 0,3 |
| Coeff. di Contemporaneità' [%] | | 100 | 100 | 100 | 100 | 100 | 100 | 100 |
| Schema Funzionale | | | | | | | | |
| Marca | | SIEMENS | SIEMENS | SIEMENS | SIEMENS | SIEMENS | SIEMENS | SIEMENS |
| Modello | | 5SU13531KK25 | 5SU13531KK25 | 5SU13531KK25 | 5SU13531KK25 | 5SU13531KK25 | 5TL14320 | 5SU13531KK20 |
| Esecuzione | | | | | | | | |
| Im (max/min/reg) [A] | | ---/250 | ---/250 | ---/250 | ---/250 | ---/250 | ---/100 | ---/100 |
| In (max/min/reg) [A] | | ---/125 | ---/125 | ---/125 | ---/125 | ---/125 | ---/32 | ---/10 |
| Poli / Curva | | 1P x 25 + N / C | 1P x 25 + N / C | 1P x 25 + N / C | 1P x 25 + N / C | 1P x 25 + N / C | 3P x 32 + N | 1P x 10 + N / C |
| P.d.l. | | 6 | 6 | 6 | 6 | 6 | -- | 6 |
| I differenziale | | 0,03 - Cl AC | 0,03 - Cl AC | 0,03 - Cl AC | 0,03 - Cl AC | 0,03 - Cl AC | -- | 0,03 - Cl AC |
| Coeff. Utilizzazione Ku [%] | | 100 | 100 | 100 | 100 | 100 | 100 | 100 |
| Contattore Tipo | | | | | | | | |
| NOTE | | | | | | | | |
| C.d.t Linea (con lb) [%] | | 3,95 | 3,95 | 3,95 | 1,9 | 1,9 | 1,89 | 3,04 |
| Sigla | | FGTOR007 V4 PE | FGTOR007 V4 PE | FGTOR007 V4 PE | -- | -- | -- | FGTOR007 V4 PE |
| Lunghezza max Prot [m] | | 30,31 | 30,31 | 30,31 | -- | -- | -- | 30,55 |
| Posa | | 1432M31_300/8 | 1432M31_300/8 | 1432M31_300/8 | -- | -- | -- | 1432M31_300/8 |
| Sezione [mmq] | | 1(2x6H+1PE6) | 1(2x6H+1PE6) | 1(2x6H+1PE6) | -- | -- | -- | 1(2x2,5+1PE2,5) |
| Portata (Iz) [A] | | 41 | 41 | 41 | -- | -- | -- | 24 |

[illegible]



| Sigla utenza | | Interruttore Generale | ALIM.Q. URINE | ALIM. Q. MICROB | ALIM.Q. INFETT | Interruttore Generale FI | CO1 | CO2 |
|----------------------------|-------|-----------------------|-----------------|-----------------|-----------------|--------------------------|-----------------|-----------------|
| Descrizione | | | | | | | | |
| Potenza Contemporanea | [kW] | 40 | 3,654 | 12 | 3,941 | 21 | 4,926 | 4,926 |
| Corrente (lb) | [A] | 79 | 5,925 | 23 | 19 | 50 | 24 | 24 |
| CosFi | | 0,9 | 0,9 | 0,9 | 0,9 | 0,9 | 0,9 | 0,9 |
| Coeff. di Contemporaneita' | [%] | 100 | 100 | 100 | 100 | 70 | 100 | 100 |
| Schema Funzionale | | SIEMENS | SIEMENS | SIEMENS | SIEMENS | SIEMENS | SIEMENS | SIEMENS |
| Marca | | 5SP44317 | 5SL64407BB | 5SL64407BB | 5SL64407BB | 5" - 16531 | 5SL13531KK25 | 5SL13531KK25 |
| Modello | | | | | | | | |
| Esecuzione | | | | | | | | |
| Im (max/min/reg) | [A] | —/—/1.000 | —/—/400 | —/—/60 | —/—/400 | —/—/— | —/—/250 | —/—/250 |
| In (max/min/reg) | [A] | —/—/100 | —/—/40 | —/—/40 | —/—/40 | —/—/63 | —/—/25 | —/—/25 |
| Poli / Curva | | 4 x 100 / C | 4 x 40 / C | 4 x 40 / C | 4 x 40 / C | 3P x 63 + N | 1P x 25 + N / C | 1P x 25 + N / C |
| P.d.I. | [kA] | 10 | 6 | 6 | 6 | — | 6 | 6 |
| I differenziale | [A] | — | — | — | — | — | 0.03 - Cl. AC | 0.03 - Cl. AC |
| Coeff. Utilizzazione Ku | [%] | 70 | 100 | 100 | 100 | 100 | 100 | 100 |
| Contattore Tipo | | | | | | | | |
| NOTE | | | | | | | | |
| C.d.t Linea (con lb) | [%] | 0,77 | 0,86 | 1,25 | 1,15 | 0,78 | 2,81 | 2,81 |
| Sigla | | — | FGTOR | FGTOR | FG7CR | — | FGTOR | FGTOR |
| Lunghez /L. max Prot | [m] | —/— | 15/433 | 15/130 | 15/130 | —/— | 30/49 | 30/49 |
| Posa | | — | 142/3M13_3000,8 | 142/3M13_3000,8 | 142/3M13_3003,8 | — | 142/2M31_3000,8 | 142/2M31_3000,8 |
| Sezione | [mmq] | — | 1(505) | 1(505) | 1(505) | — | 1(356) | 1(356) |
| Portata (Iz) | [A] | — | 43 | 43 | 43 | — | 41 | 41 |

| | | | | | | | |
|------------------|--|---------------|--|-------------|--|--------------|--|
| Data: 23/10/2015 | | Disegn: _____ | | Cant: _____ | | Vista: _____ | |
| Descrizione | | Dis | | Cant | | Vista | |
| N° | | Data | | Disegn | | Cant | |
| Data | | Disegn | | Cant | | Vista | |
| Data | | Disegn | | Cant | | Vista | |
| Data | | Disegn | | Cant | | Vista | |
| Data | | Disegn | | Cant | | Vista | |
| Data | | Disegn | | Cant | | Vista | |
| Data | | Disegn | | Cant | | Vista | |
| Data | | Disegn | | Cant | | Vista | |
| Data | | Disegn | | Cant | | Vista | |
| Data | | Disegn | | Cant | | Vista | |
| Data | | Disegn | | Cant | | Vista | |
| Data | | Disegn | | Cant | | Vista | |
| Data | | Disegn | | Cant | | Vista | |
| Data | | Disegn | | Cant | | Vista | |
| Data | | Disegn | | Cant | | Vista | |
| Data | | Disegn | | Cant | | Vista | |
| Data | | Disegn | | Cant | | Vista | |
| Data | | Disegn | | Cant | | Vista | |
| Data | | Disegn | | Cant | | Vista | |
| Data | | Disegn | | Cant | | Vista | |
| Data | | Disegn | | Cant | | Vista | |
| Data | | Disegn | | Cant | | Vista | |
| Data | | Disegn | | Cant | | Vista | |
| Data | | Disegn | | Cant | | Vista | |
| Data | | Disegn | | Cant | | Vista | |
| Data | | Disegn | | Cant | | Vista | |
| Data | | Disegn | | Cant | | Vista | |
| Data | | Disegn | | Cant | | Vista | |
| Data | | Disegn | | Cant | | Vista | |
| Data | | Disegn | | Cant | | Vista | |
| Data | | Disegn | | Cant | | Vista | |
| Data | | Disegn | | Cant | | Vista | |
| Data | | Disegn | | Cant | | Vista | |
| Data | | Disegn | | Cant | | Vista | |
| Data | | Disegn | | Cant | | Vista | |
| Data | | Disegn | | Cant | | Vista | |
| Data | | Disegn | | Cant | | Vista | |
| Data | | Disegn | | Cant | | Vista | |
| Data | | Disegn | | Cant | | Vista | |
| Data | | Disegn | | Cant | | Vista | |
| Data | | Disegn | | Cant | | Vista | |
| Data | | Disegn | | Cant | | Vista | |
| Data | | Disegn | | Cant | | Vista | |
| Data | | Disegn | | Cant | | Vista | |
| Data | | Disegn | | Cant | | Vista | |
| Data | | Disegn | | Cant | | Vista | |
| Data | | Disegn | | Cant | | Vista | |
| Data | | Disegn | | Cant | | Vista | |
| Data | | Disegn | | Cant | | Vista | |
| Data | | Disegn | | Cant | | Vista | |
| Data | | Disegn | | Cant | | Vista | |
| Data | | Disegn | | Cant | | Vista | |
| Data | | Disegn | | Cant | | Vista | |
| Data | | Disegn | | Cant | | Vista | |
| Data | | Disegn | | Cant | | Vista | |
| Data | | Disegn | | Cant | | Vista | |
| Data | | Disegn | | Cant | | Vista | |
| Data | | Disegn | | Cant | | Vista | |
| Data | | Disegn | | Cant | | Vista | |
| Data | | Disegn | | Cant | | Vista | |
| Data | | Disegn | | Cant | | Vista | |
| Data | | Disegn | | Cant | | Vista | |
| Data | | Disegn | | Cant | | Vista | |
| Data | | Disegn | | Cant | | Vista | |
| Data | | Disegn | | Cant | | Vista | |
| Data | | Disegn | | Cant | | Vista | |
| Data | | Disegn | | Cant | | Vista | |
| Data | | Disegn | | Cant | | Vista | |
| Data | | Disegn | | Cant | | Vista | |
| Data | | Disegn | | Cant | | Vista | |
| Data | | Disegn | | Cant | | Vista | |
| Data | | Disegn | | Cant | | Vista | |
| Data | | Disegn | | Cant | | Vista | |
| Data | | Disegn | | Cant | | Vista | |
| Data | | Disegn | | Cant | | Vista | |
| Data | | Disegn | | Cant | | Vista | |
| Data | | Disegn | | Cant | | Vista | |
| Data | | Disegn | | Cant | | Vista | |
| Data | | Disegn | | Cant | | Vista | |
| Data | | Disegn | | Cant | | Vista | |
| Data | | Disegn | | Cant | | Vista | |
| Data | | Disegn | | Cant | | Vista | |
| Data | | Disegn | | Cant | | Vista | |
| Data | | Disegn | | Cant | | Vista | |
| Data | | Disegn | | Cant | | Vista | |
| Data | | Disegn | | Cant | | Vista | |
| Data | | Disegn | | Cant | | Vista | |
| Data | | Disegn | | Cant | | Vista | |
| Data | | Disegn | | Cant | | Vista | |
| Data | | Disegn | | Cant | | Vista | |
| Data | | Disegn | | Cant | | Vista | |
| Data | | Disegn | | Cant | | Vista | |
| Data | | Disegn | | Cant | | Vista | |
| Data | | Disegn | | Cant | | Vista | |
| Data | | Disegn | | Cant | | Vista | |

